



PORTFOLIO

FOTOGRAFÍA 2018



www.albertorivasfoto.com

ÍNDICE

- 1 Sobre mí
- 2 Decoración: Leroy Merlín
- 3 Exteriores: Leroy Merlín
- 4 Fotografía de belleza
- 5 Reportaje editorial
- 6 Fotografía en Blanco y negro
- 7 Postproducción fotográfica
- 8 Fotografía de producto
- 9 Fotografía para catálogos
- 10 Algunos clientes

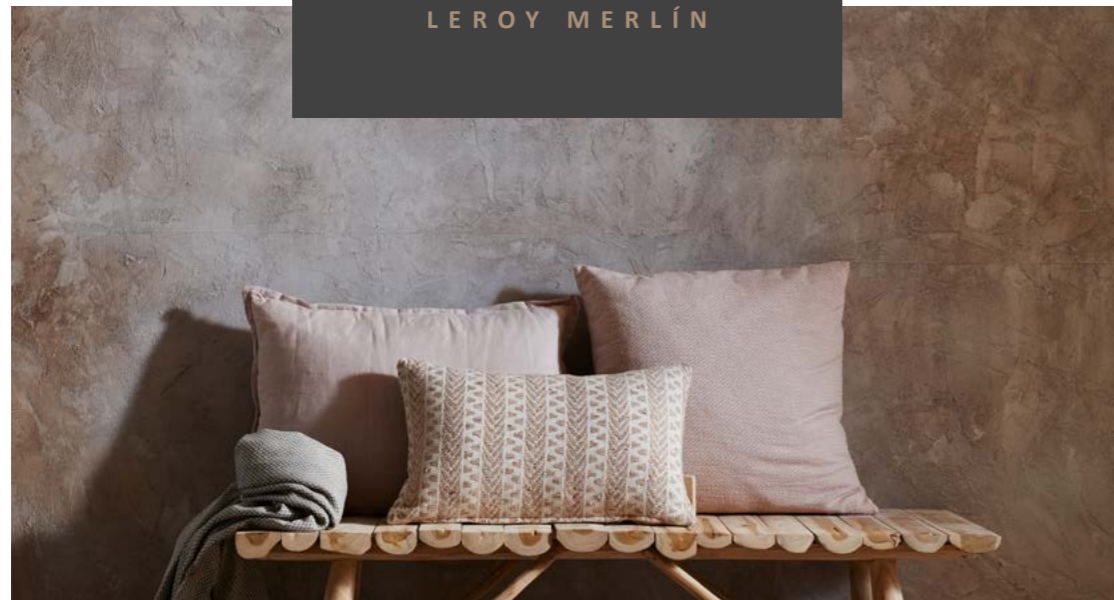
Soy un fotógrafo profesional desde hace ya 11 años. Estoy especializado en publicidad y decoración, fotografía editorial y de catálogo, joyería, interiorismo y moda.

SOBRE MÍ





DECORACIÓN
LEROY MERLÍN



Espacios creativos.

En los 11 años que llevo fotografiando, el mayor foco de desarrollo lo he encontrado con Leroy Merlín, marca para la que sigo trabajando cada año y con la que he conseguido alcanzar las mayores cotas de creatividad.

Preparar la inspiración.

Rodeado de un equipo de profesionales que incluye estilistas, montadores de decorados y directores de arte, conseguimos además del contenido necesario para un catálogo de decoración, imágenes de gran atractivo visual.

**“...la luz viste los objetos
como cruel ensoñación...”**



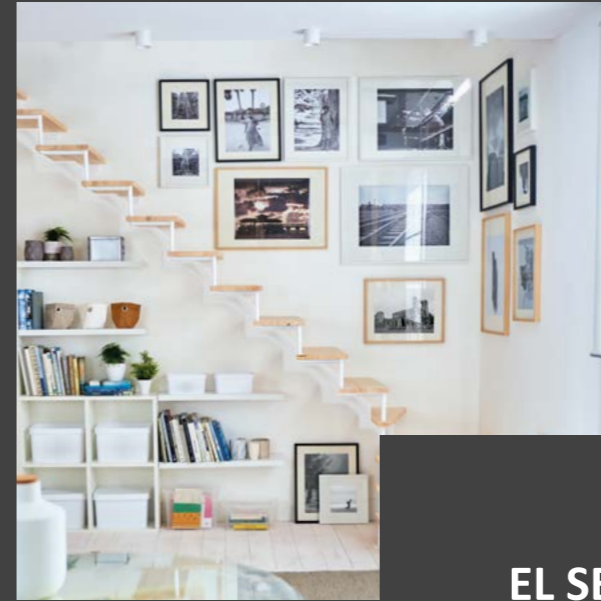


Fotografiar con uno de los GRANDES

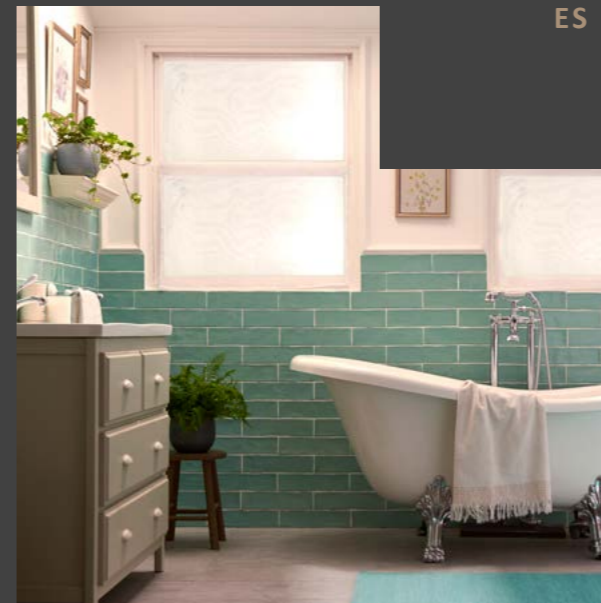
Fotografiar los espacios de **LEROY MERLÍN** es un trabajo excitante. Nunca sabes lo que te espera más allá de la pared de un decorado. Puede ser que haya una habitación minimalista, una vieja alcoba victoriana o quizá un dormitorio sicodélico al más puro estilo Warhol.

Juntos hemos crecido como marca y fotógrafo que a día de hoy, materializa cada vez más rápido los objetivos que se plantea.

En 2018 mis fotografías para Leroy Merlín han aparecido en España Portugal, Italia y Francia; además de en las publicaciones Mi Casa y Mi Casa Práctica.



EL SECRETO
ES LA LUZ





DISTINTOS ESTILOS DISTINTAS ILUMINACIONES

Los estilos de decoración se refuerzan con las luces utilizadas para fotografiarlos.

MATERIALES VS. LUZ

Se ha de cuidar especialmente el tipo de luz que uno escoje para trabajar. Distintas luces resaltan detalles distintos. Ahí está el secreto.



**LA LUZ
ES LA QUE CUENTA
LA HISTORIA**



FOTOGRAFÍA DE EXTERIORES

CON LEROY MERLÍN

EL PODER DE LAS LOCALIZACIONES



Viajar para coneguir el mejor resultado.

Los catálogos de mobiliario de jardín son producciones muy complejas que aúnan un largo proceso preparatorio y un gran equipo humano. Es necesario acudir con antelación a las localizaciones para entender de qué manera cada una de ellas, nos va a implicar en el uso de unos recursos determinados. Cuando todo ese proceso se culmina positivamente, aparecen las imágenes perfectas.

ORIGINALIDAD ANTE TODO



Otro punto de vista es necesario

Siempre hay que intentar buscar la "otra" fotografía. No sabes qué encierra una localización hasta que no la exprimes.

AJUSTARSE A LO NECESARIO

Cuando el espacio es el que manda.

Cuando has de ajustarte a un medio muy concreto o a un resultado final específico, y el espacio te dicta cómo ha de ser tu toma, es muy importante seguir transmitiendo emociones. Manejar la composición para conseguir la perfección.





SACAR EL MÁXIMO PARTIDO

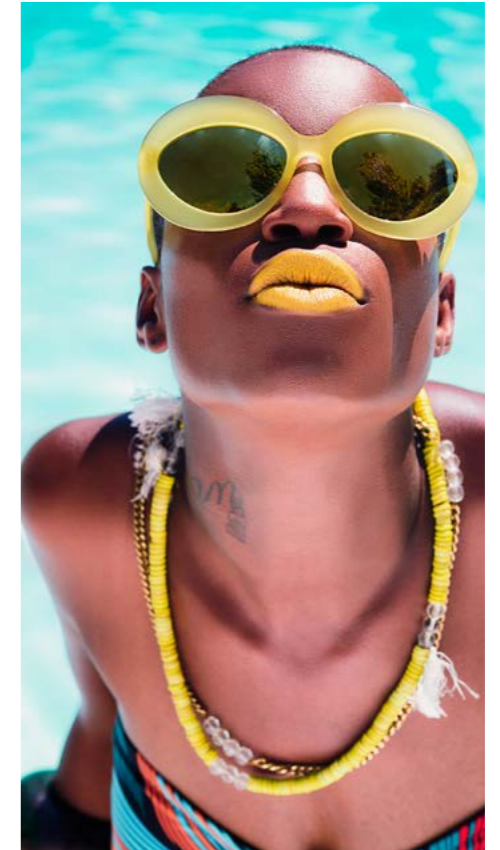
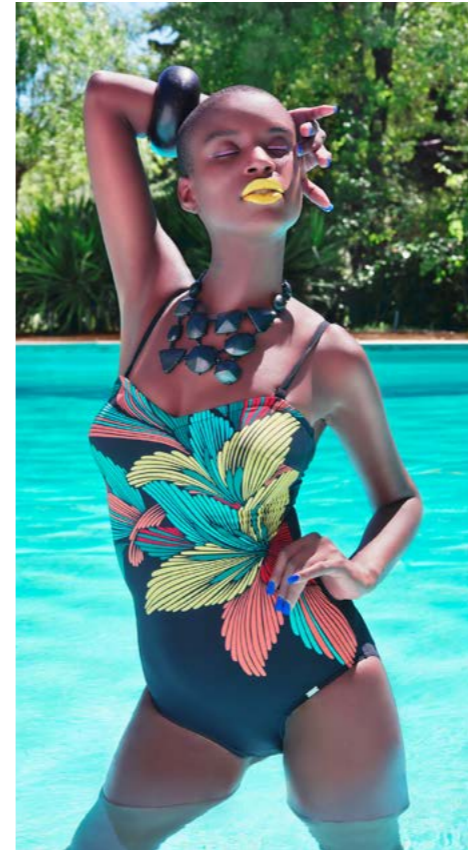
Además de Deco

Hay un montón de posibilidades en cada una de las localizaciones. A menudo es necesario mirar dos veces para encontrar el verdadero hueco que los productos necesitan. No solo la decoración se nutre de la armonía. Todas nuestras imágenes han de respirar creatividad.



F O T O G R A F Í A
D E
B E L L E Z A

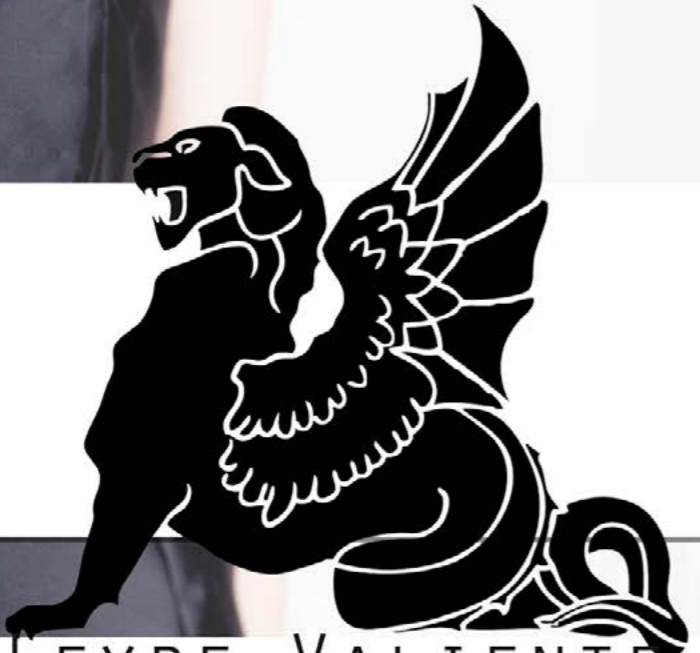




Las sesiones de moda en exterior implican el trabajo de muchas personas para conseguir el efecto deseado. En este caso, el disfrute del verano.



FOTOGRAFÍA DE
LOOKBOOKS

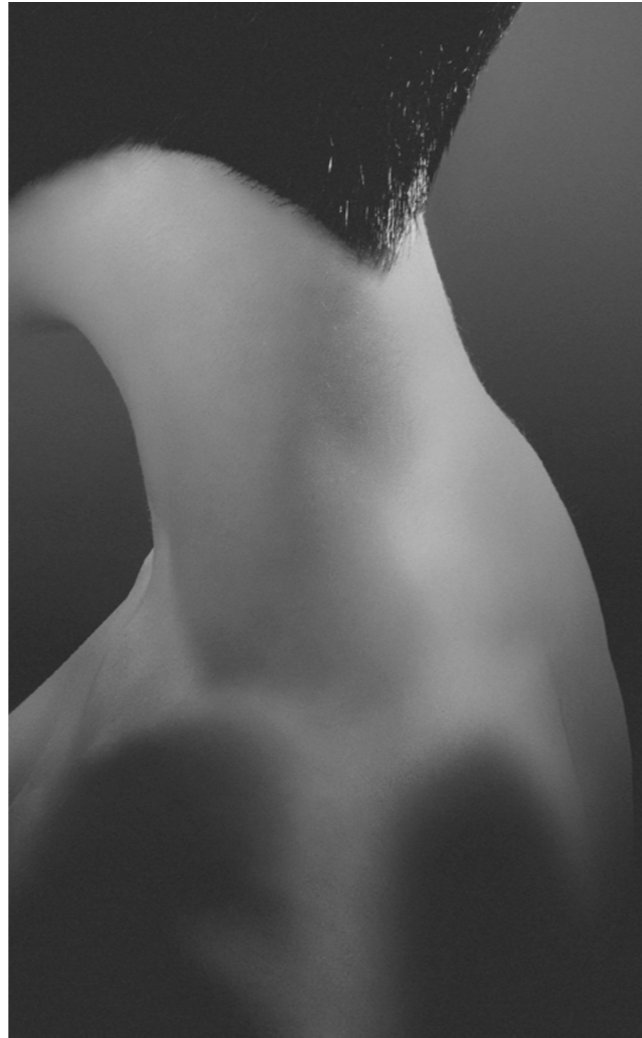
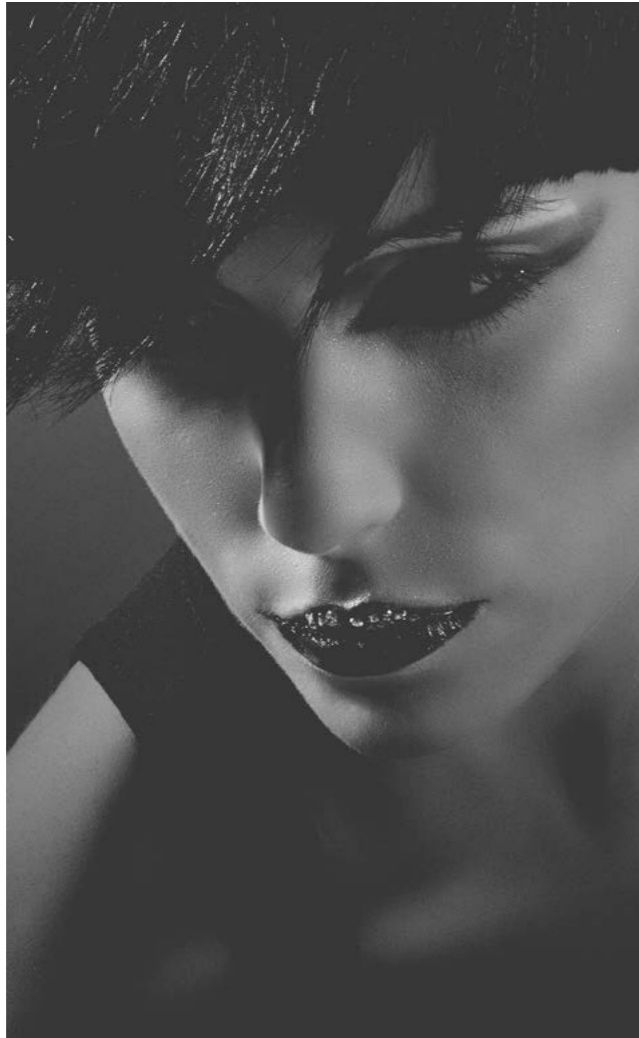


LEYRE VALIENTE



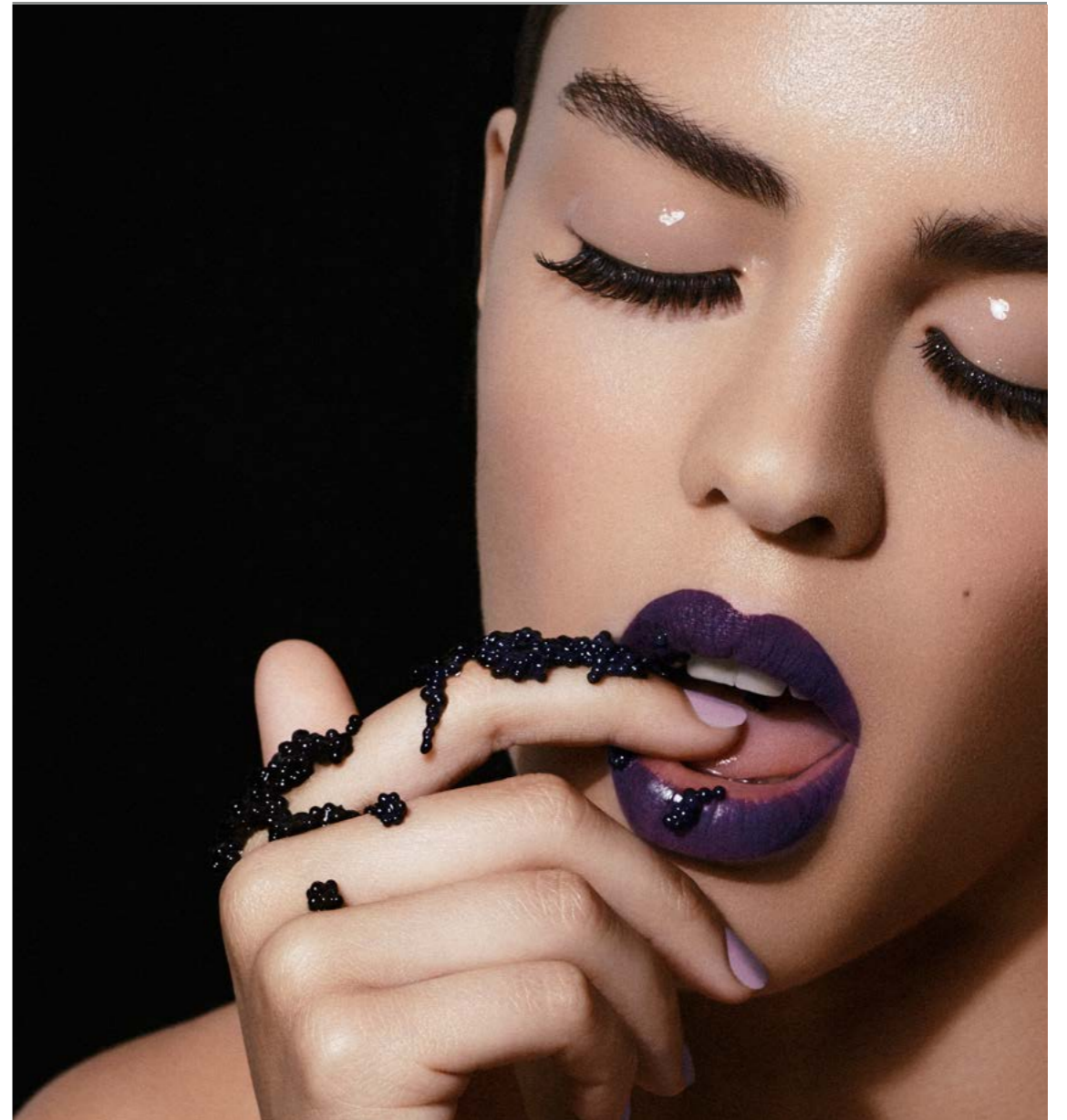
Concursos de peluquería y estética

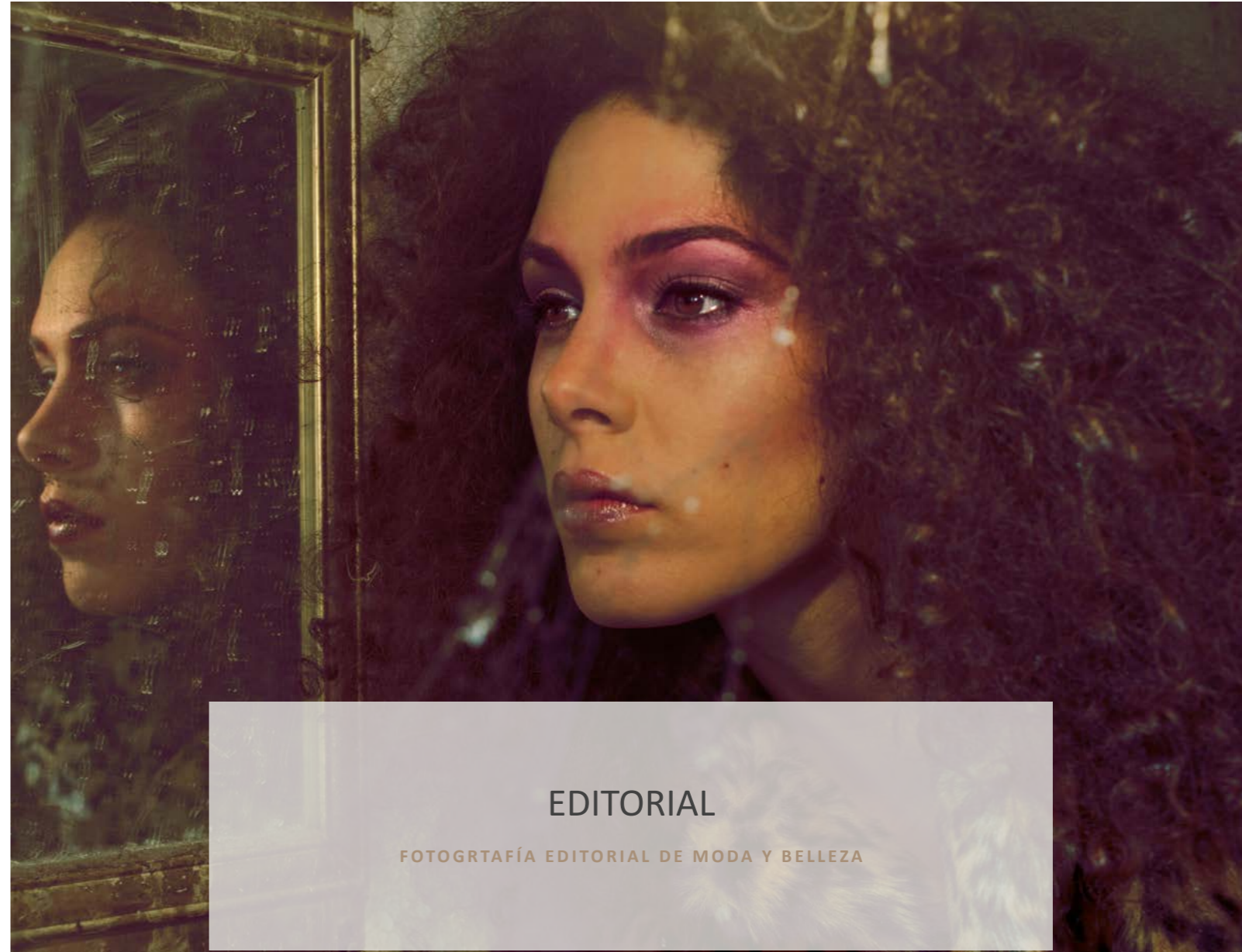
El mundo de los concursos resignifica los ideales de belleza. En este caso, estos trabajos fueron las propuestas de Sile Peluqueros para la convocatoria de los Premios Fígaro.





**“... tenemos las
herramientas para
la perfección...”**





EDITORIAL

FOTOGRAFÍA EDITORIAL DE MODA Y BELLEZA





FOTOGRAFÍA EN BLANCO Y NEGRO

BLANCO Y NEGRO DE ALTA CALIDAD





POSTPRODUCCIÓN FOTOGRAFICA





FOTOGRAFÍA DE PRODUCTO

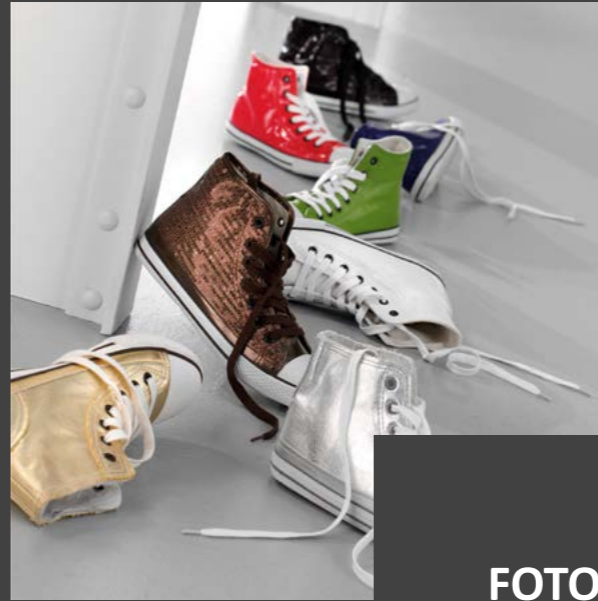




La perfección en cada producto

Alcanzar la perfección es algo necesario cuando se trata de fotografiar producto. En este caso las fotografías para LOEWE que realizamos con los chicos de GSG.





FOTOGRAFÍA
PARA CATÁLOGOS

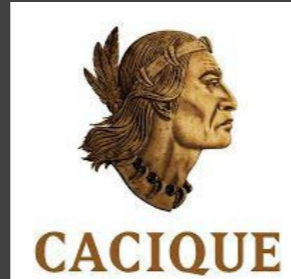




Neo Laser



Carrefour



Ron Cacique



Puertas San Rafael



Leroy Merlin



Relojes Eberhard



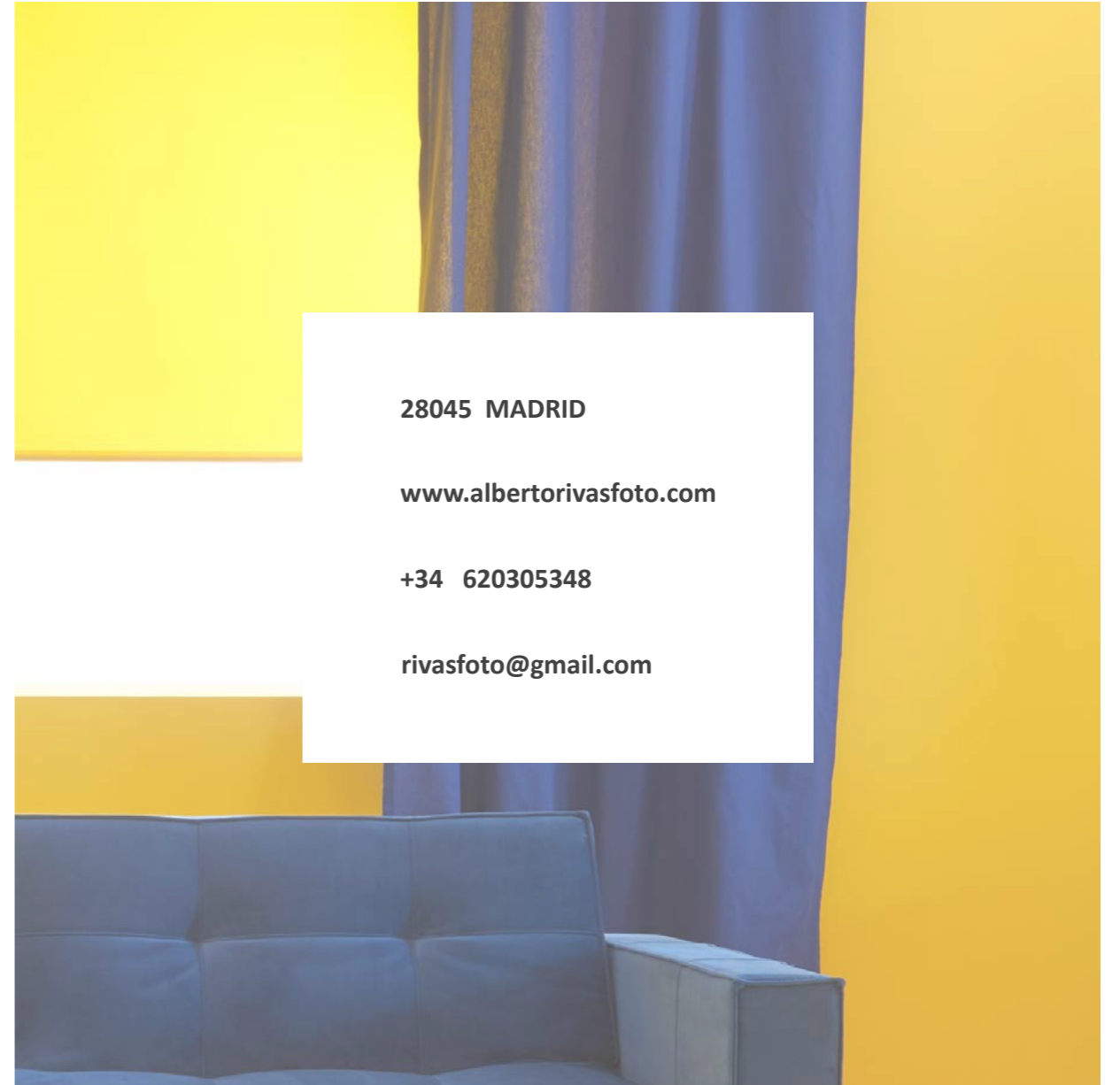
Maya Pixelskaya



Museo Arqueológico Nacional



Cuervo y Sobrinos



28045 MADRID

www.albertorivasfoto.com

+34 620305348

rivasfoto@gmail.com

POR TFOLIO

Fotografía 2018